

## Aanwysings vir die merk van 'n kommando se "gebied" met behulp van 'n poligoon in Google Earth.

As deel van die poging om markanalise, die verdeling van verantwoordelikhede en die indeling van Oorde sinvol te kan laat plaasvind, benodig ons geografiese inligting oor die "gebied" van elke kommando. Hierdie dokument beskryf hoe om 'n poligoon wat die kommando se gebied aandui met behulp van Google Earth te skep.

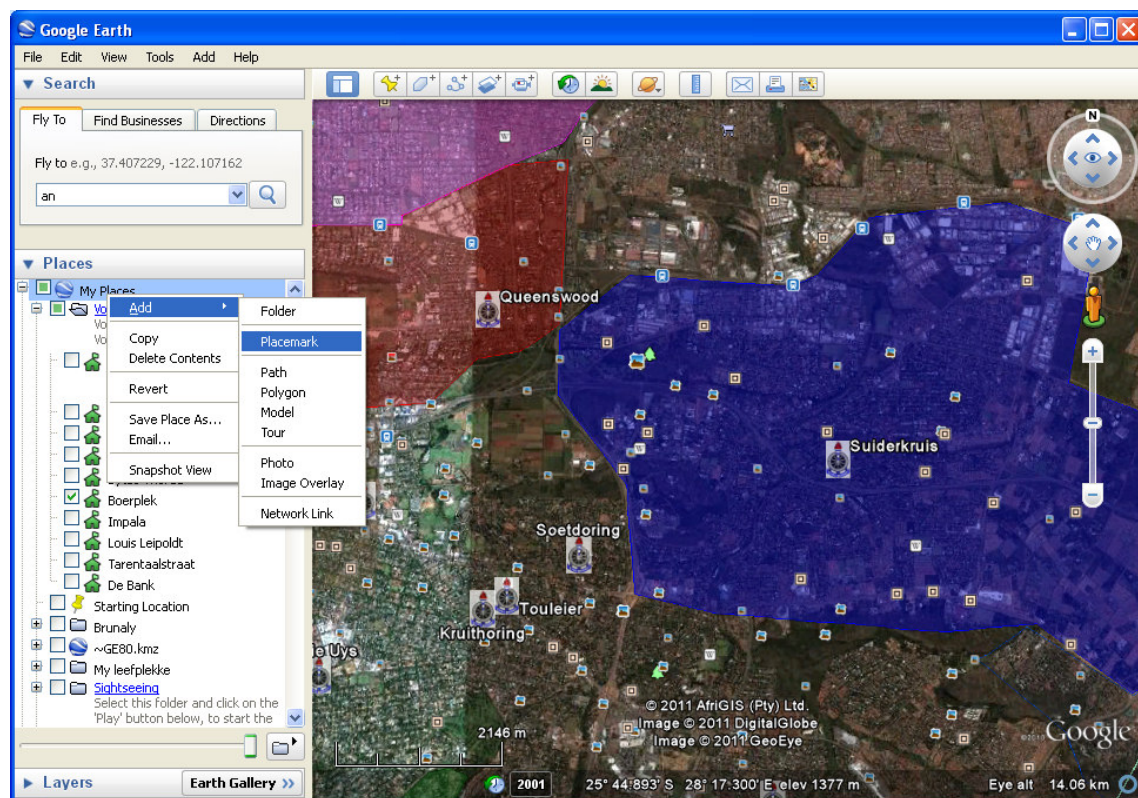
### Stap 1: Installeer Google Earth

Google Earth is 'n gratis program wat vanaf die Internet afgelaai kan word. Die program is baie handig as hulpmiddel vir kaartwerk, navigasie en sterrekunde. Die program werk aanlyn deur stelletfoto's van enige plek op die aarde intyds na jou rekenaar deur te stuur.

Die program kan afgelaai word vanaf <http://www.google.com/earth/index.html>. Volg die instruksies soos deur Google verskaf.

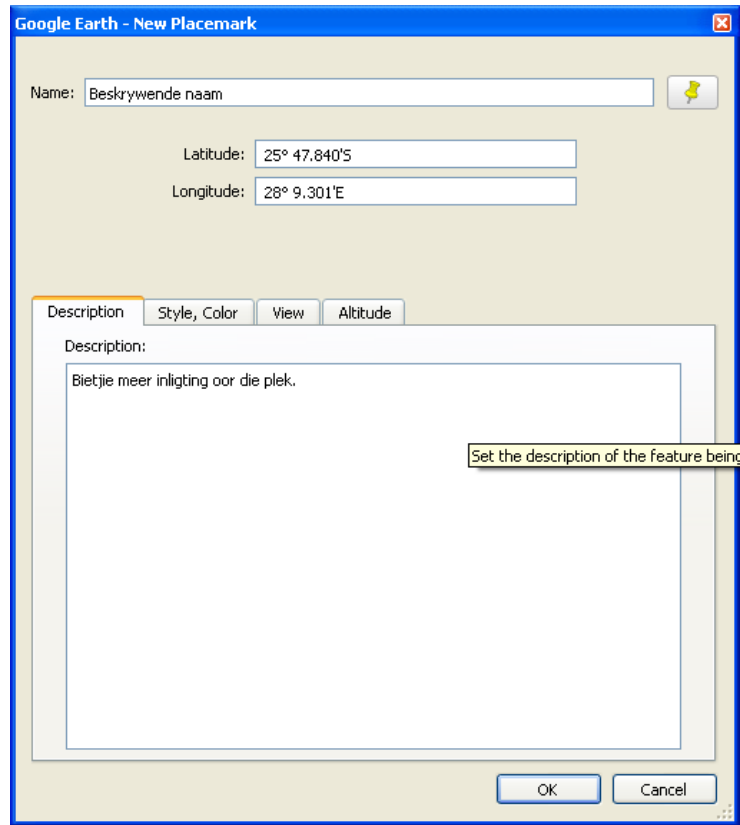
### Stap 2: Navigeer na jou kommando se ligging

Gebruik die muis om na jou kommando se ligging op die aarbol te navigeer. Dit is dikwels handig om jou huis of kommandoterrein as 'n plek te merk wat Google Earth dan as jou tuiste kan gebruik. Dit kan onder andere gedoen word deur onder "Places" aan die linkerkant van die skerm te regs klik op "My Places" en dan "Add" -> "Placemark" te kies.

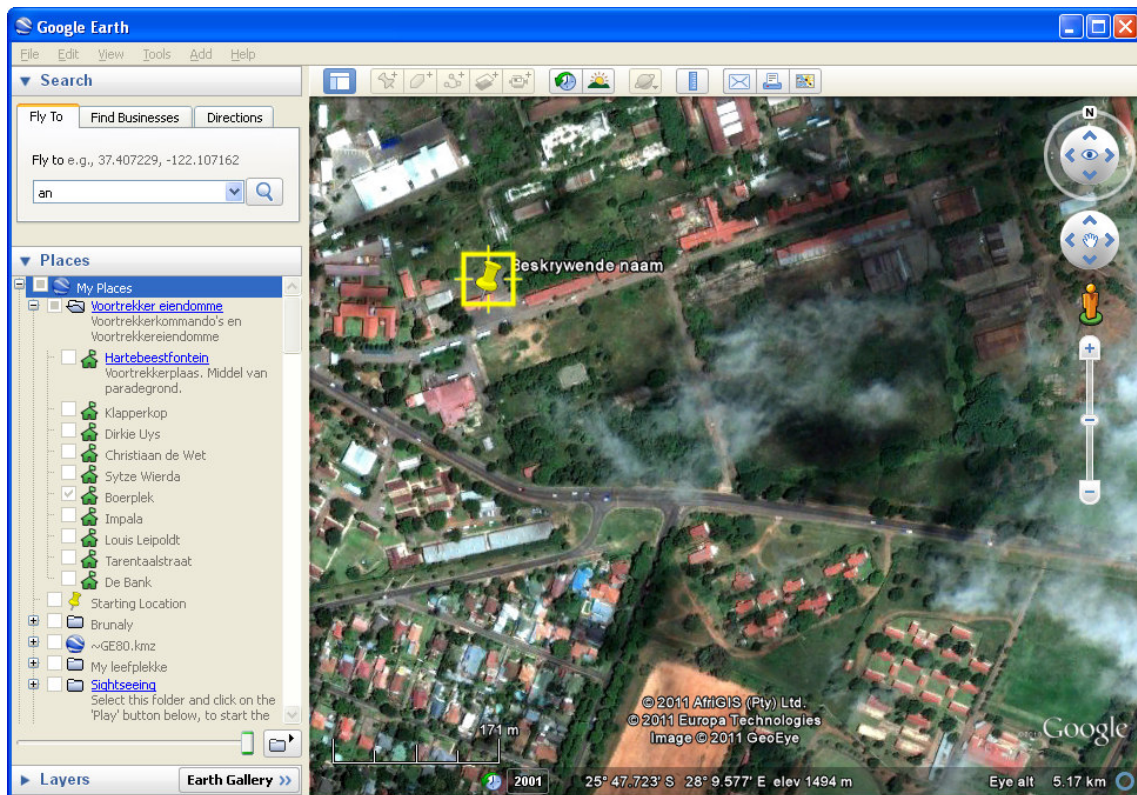


Figuur 1: Merk 'n plek

Gee die plek 'n beskrywende naam (soos in ) en skuif die merker op die kaart om die ligging van die plek aan te dui. Wanneer jy tevrede is met die posisie van die merker, klik op "OK" in die venster van Figuur 2: Gee die plek 'n naam.



Figuur 2: Gee die plek 'n naam

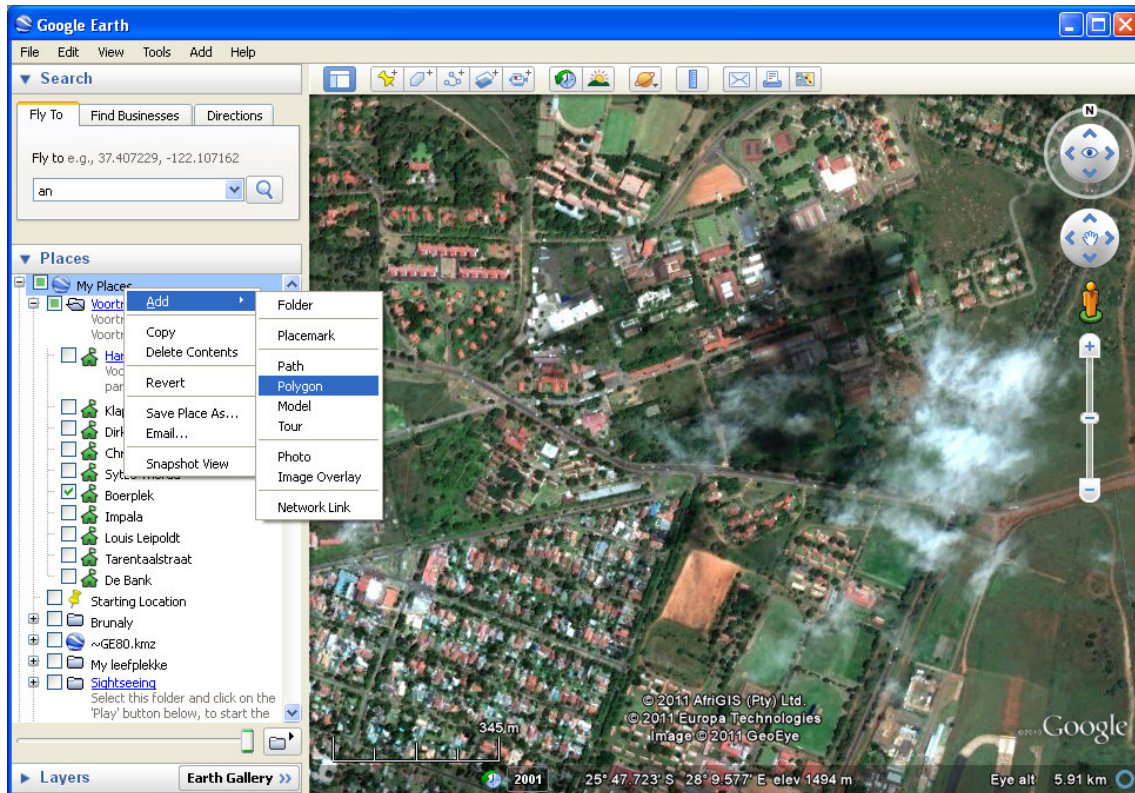


Figuur 3: Skuif die merker na die posisie op die kaart

### Stap 3: Trek 'n poligoon om jou kommando se “gebied” aan te dui

Meer as een poligoon kan getrek word, afhangende van waarvoor julle dit wil gebruik. Op Gebiedsvlak stel ons belang om te weet watter gebied julle as kommando sien as julle gebied. Verder is dit handig om onderskeid te tref tussen wat julle sien as julle gebied en waar julle tans “opereer” indien dit verskil. Met ander woorde daar is moontlik 'n gebied waar die kommando aktief is, en nog 'n gebied waar die kommando graag aktief sal wil wees.

Die poligoon word op feitlik dieselfde wyse as die plek merk in Stap 2 geskep. In plaas van “Add” -> “Placemark”, kies “Add” -> “Polygon”.



Figuur 4: Skep 'n poligoon

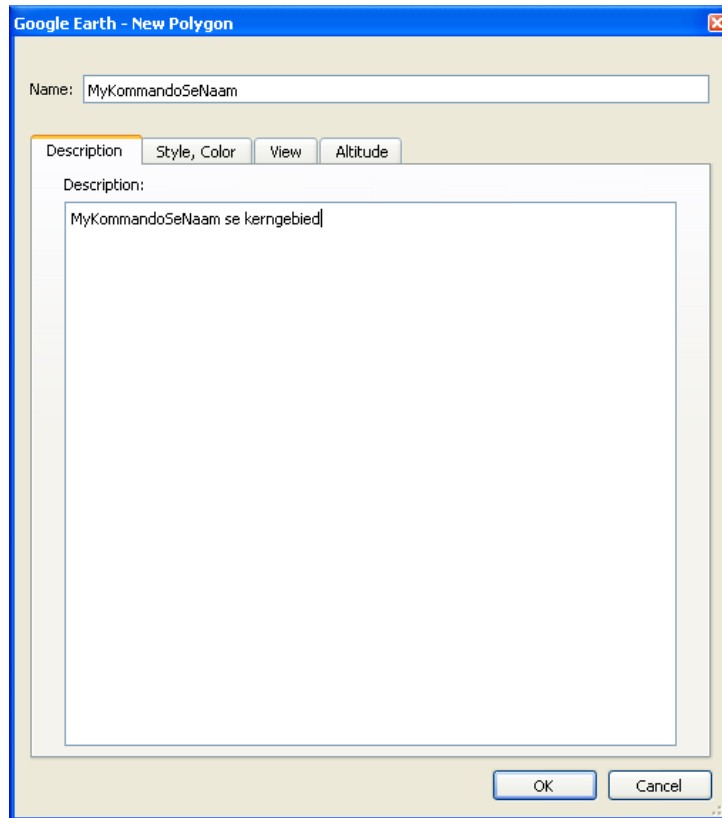
Gee die poligoon jou kommando se naam en 'n beskrywing soos aangedui in Figuur 5: Beskryf die poligoon.

Nou moet jy die poligoon (kommando se gebied) op die kaart aandui. Daar is 'n kunsie aan verbonde.

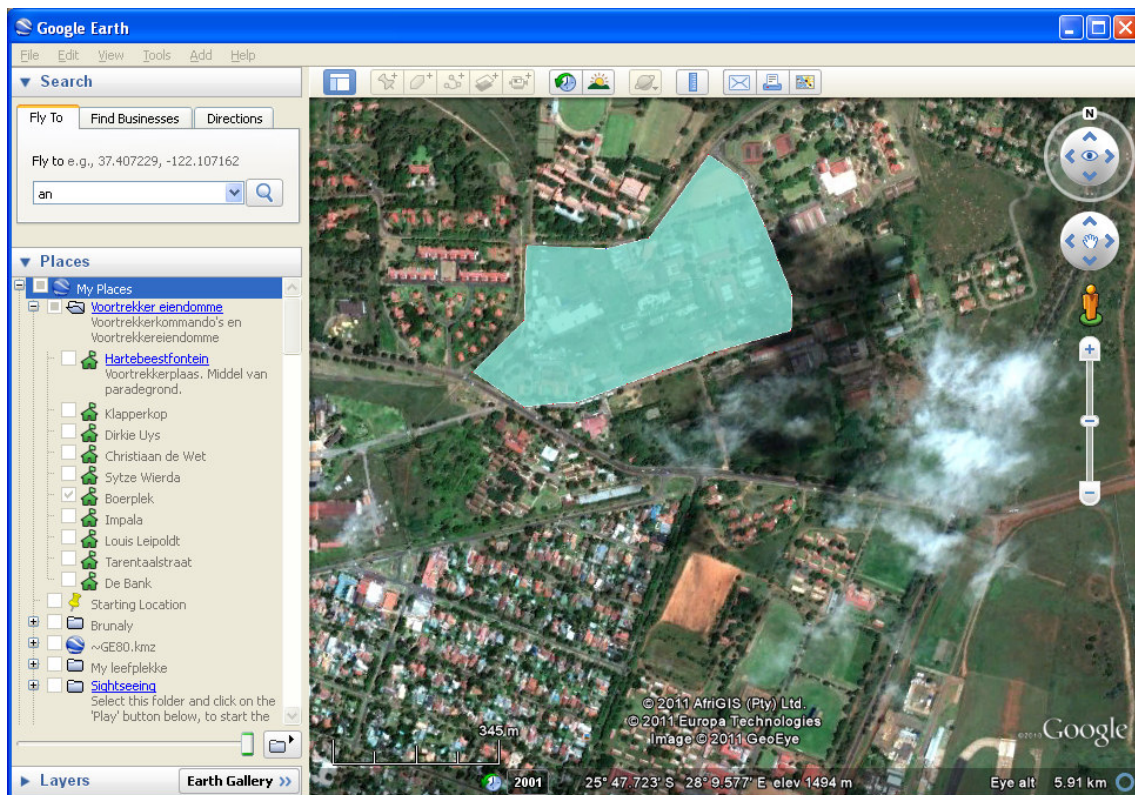
Die program trek buitelyne tussen opeenvolgende punte wat gemerk word. 'n Punt word gemerk deur op die posisie op die kaart te links klik. As jy die muis se knoppie gaan inhou terwyl die muis beweeg, gaan die program sover as wat jy beweeg punte merk. Die poligoon gaan eers regtig sigbaar kan word na die derde punt aangedui is, omdat dit begin met 'n punt, dan 'n lyn en na die derde klik 'n poligoon begin vorm.

Jy kan ter eniger tyd terug gaan deur die punte terugwerkend in volgorde uit te vee deur te regs klik.

Wanneer jy tevrede is met die poligoon, klik op “OK in die venster van Wanneer jy tevrede is met die posisie van die merker, klik op “OK in die venster van Figuur 5: Beskryf die poligoon.



Figuur 5: Beskryf die poligoon



Figuur 6: Merk die poligoon

#### Stap 4: Stuur die poligoon met e-pos

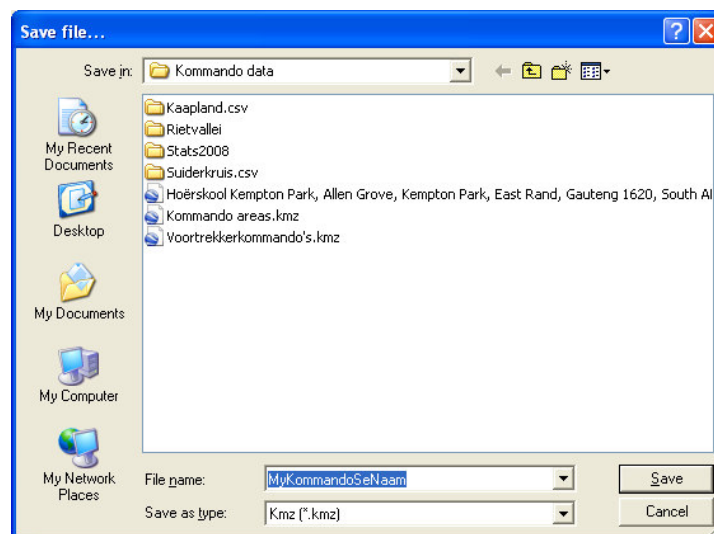
Die laaste stap is om die poligoon aan te stuur. Daar is 'n keuse om die poligoon direk te e-pos, maar afhankende van die sekuriteitstellings op die rekenaar mag dit dalk nie werk nie. Die prosedure wat hier beskryf word, behoort elke keer te werk.

Vind die poligoon se beskrywing aan die linkerkant onder "My Places".

Regsklik op die beskrywing en kies "Save Place As..."



Kies 'n gids op jou rekenaar waar jy die lêer kan bêre en klik "Save Place As..."



Gaan nou na jou e-pos program en stuur 'n nuwe e-pos na [eekf@ieee.org](mailto:eekf@ieee.org). Heg die lêer (MyKommandoNaam.kmz) aan.

Vir enige navrae, kontak my by 083 302 5898.